

# Przechowywanie i stan zachowania zbiorów fotograficznych oraz filmowych

Przedmiotem niniejszej ankiety są zbiory fotograficzne i filmowe, a więc gromadzone przez instytucje obiekty w postaci analogowej i cyfrowej tworzące kolekcje muzealne, archiwalne i biblioteczne. Ankieta służy zebraniu danych dotyczących stanu tego rodzaju obiektów znajdujących się w zbiorach oraz sposobów ich przechowywania.

Celem poniższej ankiety jest zebranie informacji na temat:

- rodzaju zbiorów fotograficznych i filmowych gromadzonych przez instytucje kultury,
- stanu zbiorów fotograficznych i filmowych,
- priorytetów instytucji oraz ich potrzeb konserwatorskich związanych z tego typu zbiorami.

**Osoby kontaktowe w przypadku wątpliwości, pytań lub problemów z wypełnieniem ankiety:**

**Izabela Zając:** [izabela.zajac@awaw.pl](mailto:izabela.zajac@awaw.pl)

**Monika Supruniuk:** [monika.supruniuk@asp.waw.pl](mailto:monika.supruniuk@asp.waw.pl)

**Michał Kozurno:** [michal.kozurno@asp.waw.pl](mailto:michal.kozurno@asp.waw.pl)

## CZĘŚĆ 1

Dane instytucji oraz dane kontaktowe. Sugerowane wypełnienie tej części przez inwentaryzatora lub z jego udziałem.

1. Prosimy o podanie pełnej nazwa instytucji wraz z danymi adresowymi:

Nazwa, Adres, NIP

---

2. Dane osoby kontaktowej i/lub kontakt do konserwatora lub opiekuna zbiorów. Prosimy o podanie imienia, nazwiska, adresu e-mail i numeru telefonu:

---

3. Profil zbiorów instytucji:

*Zaznacz wszystkie właściwe odpowiedzi.*

- Sztuka
- Historia
- Archeologia
- Etnografia i antropologia
- Martyrologia
- Technika
- Specjalistyczny
- Interdyscyplinarny
- Inne: \_\_\_\_\_

## 2) Informacje ogólne o zbiorach fotograficznych i filmowych

Sugerowane wypełnienie tej części przez inwentaryzatora lub z jego udziałem.

4. Wielkość kolekcji fotograficznej lub/i filmowej (analogowe materiały fotograficzne).  
Obiekt tj. np. pojedyncza odbitka, negatyw.

*Zaznacz wszystkie właściwe odpowiedzi.*

- do 1000 obiektów
- do 5000 obiektów
- do 10 000 obiektów
- powyżej 10 000 obiektów
- Inne: \_\_\_\_\_

5. Kto realizuje przyjęcie i wykonuje dokumentację zbiorów przyjmowanych?

*Zaznacz tylko jedną odpowiedź.*

dokumentację stanu zachowania sporządza osoba będąca wykwalifikowanym konserwatorem

Inne: \_\_\_\_\_

6. Stosowana weryfikacja i dokumentacja stanu zachowania przyjmowanych zbiorów:

*Zaznacz wszystkie właściwe odpowiedzi.*

dokumentacja opisowa stanu zachowania

dokumentacja fotograficzna stanu zachowania

badania mikrobiologiczne

Inne: \_\_\_\_\_

7. Czy prowadzone są cykliczne badania mikrobiologiczne.

*Zaznacz tylko jedną odpowiedź.*

tak

nie

Inne: \_\_\_\_\_

8. Czy przyjmowane zbiory poddawane są dezynfekcji?

*Zaznacz tylko jedną odpowiedź.*

tak, rutynowa dezynfekcja była/jest jest stosowana

nigdy nie była stosowana

9. W jakiej formie dostępny jest inwentarz / baza katalogowa (system zarządzania kolekcją), analogowej czy cyfrowej?

*Zaznacz tylko jedną odpowiedź.*

- analogowej
- cyfrowej
- analogowej i cyfrowej
- brak inwentarza
- Inne: \_\_\_\_\_

10. Jakie są źródła pozyskania zgromadzonych zbiorów?

Celem pytania jest pozyskanie wiedzy na temat występowania w zbiorach większych ilości materiałów wytworzonych w podobny sposób, przez jednego autora, przy użyciu jednolitej lub podobnej technologii.

*Zaznacz wszystkie właściwe odpowiedzi.*

- przejęte od innych instytucji, np. likwidowanych
- zbiory przejęte od studiów fotograficznych, wytwórni filmowych
- dorobek pojedynczych osób (twórcy)
- Inne: \_\_\_\_\_

11. W jakiej formie posiadają państwo obiekty fotograficzne?

*Zaznacz wszystkie właściwe odpowiedzi.*

- w formie albumów
- luźne odbitki
- tableaux fotograficzne
- jako załączniki do dokumentów
- materiały przezroczyste (negatywy, slajdy, taśma filmowa)
- Inne: \_\_\_\_\_

12. Czy w zbiorach znajdują się odbitki, negatywy, pary (odbitka i negatyw)?

Zaznacz wszystkie właściwe odpowiedzi.

- występują odbitki  
 występują negatywy  
 występują zgodne pary negatywów i odbitek

13. Czy zbiory są zdigitalizowane? Jeśli tak to w jakim procencie proszę wybrać odpowiedź i stopień zdigitalizowania zbiorów: 1 = do 10%, 2 = do 20%, [...] 10 = 100

Zaznacz tylko jedną odpowiedź.

1 2 3 4 5 6 7 8 9 10

do 1            zbiory w pełni zdigitalizowane

#### Udostępnianie zbiorów

W tej sekcji znajdują się pytania dotyczące sposobu i trybu udostępniania zbiorów.

14. Jeśli występują ograniczenia lub stałe zasady dotyczące udostępniania zbiorów, prosimy o ich krótkie opisanie. Np. w jakich sytuacjach udostępniany jest oryginał, a w jakich kopia/wersja cyfrowa.

---

15. Forma udostępniania zbiorów podmiotom profesjonalnym, badaczom itp.?

Zaznacz wszystkie właściwe odpowiedzi.

- Oryginalne nośniki  
 Kopie lub cyfrowe odwzorowania  
 Zbiory dostępne online  
 Inne: \_\_\_\_\_

## CZĘŚĆ 2

Sugerowane wypełnienie tej części przez konserwatora lub z jego udziałem.

Występujące zniszczenia zbiorów fotograficznych.

Poniżej znajdują się pytania dotyczące typów zniszczeń występujących na konkretnych grupach obiektów.

### 16. Ogólny stan zachowania zbiorów

*Zaznacz tylko jedną odpowiedź.*

1   2   3   4   5

barc      bardzo dobry

### 17. Czy w zbiorach znajdują się obiekty, których udostępnianie lub opracowanie jest niemożliwe ze względu na stan zachowania?

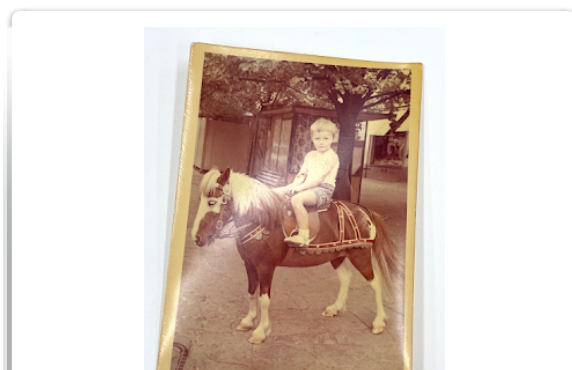
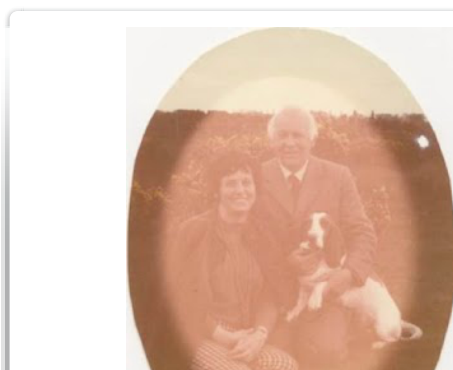
*Zaznacz wszystkie właściwe odpowiedzi.*

Tak, obiekty uszkodzone

Tak, tzw. destrukty

### 18. Proszę wskazać, jakiego rodzaju uszkodzenia występują na obiektach fotograficznych znajdujących się w Państwa zbiorach?

*Zaznacz wszystkie właściwe odpowiedzi.*





blaknięcie, zanikanie obrazu



przebarwienia



pleśń



deformacje, odkształcenia



pofalowania



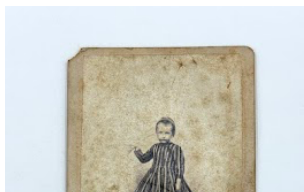
przedarcia, ubytki



wysrebrzenia



rysy, zadrapania



Inne: \_\_\_\_\_



plamy, defekty

19. Jakie zniszczenia należą do najczęściej występujących na odbitkach fotograficznych (pozytywowych na papierze) znajdujących się w zbiorach?

*Zaznacz wszystkie właściwe odpowiedzi.*

- blaknięcie, zanikania obrazu
- przebarwienia
- pleśń
- deformacje, odkształcenia, pofalowania
- przedarcia, ubytki
- wysrebrzenia
- rysy, zadrapania
- plamy, defekty
- Inne: \_\_\_\_\_

20. Materiały unikatowe np. ambrotyp, dagerotyp, ferrotyp, autochrom. Czy i jakie zniszczenia występują na tego typu obiektach?

Zaznacz wszystkie właściwe odpowiedzi.



pleśń



zagięcia, odkształcenia



wysrebrzenie



zabrudzenia

Inne: \_\_\_\_\_



zarysowanie

21. Materiały przeźroczyste na tworzywach sztucznych: negatyw, diapozytyw, taśma filmowa

(klisza, zwój). Czy i jakie zniszczenia występują na tego typu obiektach?

Zaznacz wszystkie właściwe odpowiedzi.



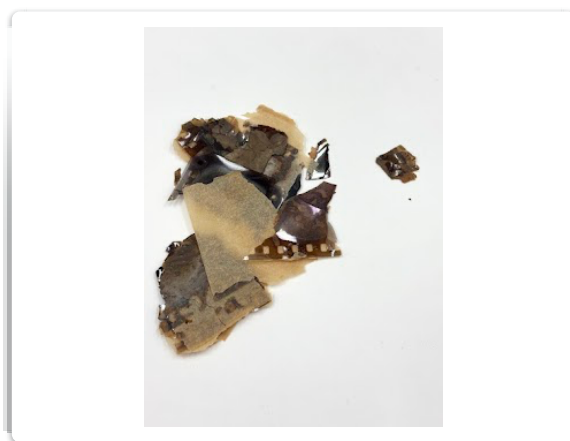
blaknięcie, zanikanie obrazu



przebarwienia



pleśń



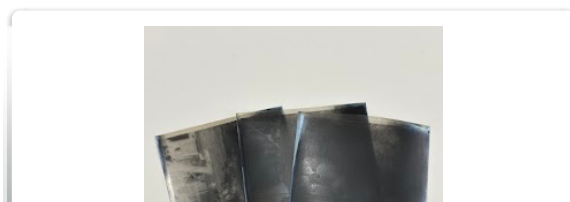
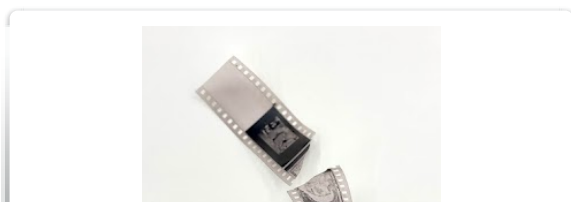
kruchość

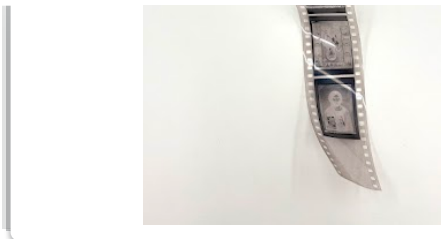


lepkość



zabrudzenia





rozerwania, przedarcia



wysrebrzenie



odkształcenia, deformacje



rozwarstwienie, tunelowanie



kryształki na powierzchni  
(krystalizacja plastyfikatora)

nieprzyjemny zapach (np. octu)

Inne: \_\_\_\_\_

22. Jakie zniszczenia należą do najczęściej występujących na materiałach przezroczystych z tworzyw sztucznych (negatywach, diapozytywanych i taśmach filmowych) znajdujących się w zbiorach?

*Zaznacz wszystkie właściwe odpowiedzi.*

- blaknięcie, zanikania obrazu
- przebarwienia
- pleśń
- kruchość
- lepkość
- zabrudzenia
- rozerwania, przedarcia
- wysrebrzenie
- odkształcenia, deformacje
- rozwarstwienie, deformacje
- kryształki na powierzchni (krystalizacja plastyfikatora)
- nieprzyjemny zapach (np. octu)
- Inne: \_\_\_\_\_

23. Materiały przezroczyste na szkle: negatyw, diapozytyw. Czy i jakie zniszczenia występują tego typu obiektach?

*Zaznacz wszystkie właściwe odpowiedzi.*



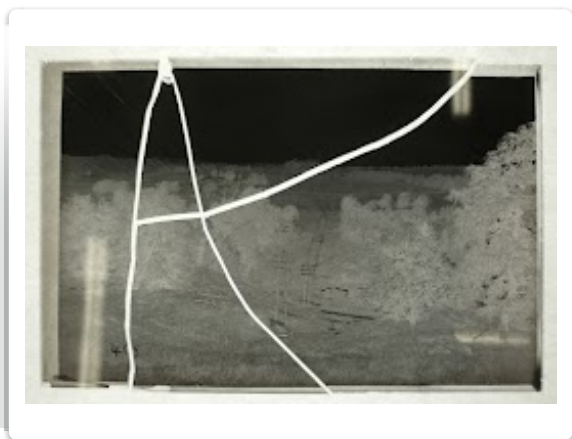
przebarwienia



pleśń



zabrudzenia



pęknięcia, potłuczenia



wysrebrzenie

Inne: \_\_\_\_\_



odspojenia warstwy obrazu

### Sposoby przechowywania i warunki środowiskowe

24. Czy np. na potrzeby przechowywania zbiory są podzielone ze względu na technikę wykonania lub proces technologiczny?

*Zaznacz tylko jedną odpowiedź.*

- Tak
- Nie
- Nie, techniki nie zostały zidentyfikowane
- Częściowo
- Inne: \_\_\_\_\_

25. Jeśli zbiory są podzielone, prosimy o wskazanie metody podziału.

*Zaznacz wszystkie właściwe odpowiedzi.*

- Barwne i czarno-białe rozdzielone
- Negatywy z nitrocelulozy oddzielone od innych podłoży plastikowych
- Pozytywy i negatywy oddzielone
- Inne: \_\_\_\_\_

26. W jakim budynku przechowywane są zbiory fotograficzne i/lub filmowe?

*Zaznacz tylko jedną odpowiedź.*

- Budynek wybudowany z uwzględnieniem funkcji przechowywania zbiorów.
- Budynek gruntownie zaadaptowany do funkcji.
- Budynek zaadaptowany tymczasowo bez gruntownego przystosowania.
- Inne: \_\_\_\_\_

27. Czy zbiory są przechowywane w jednej lokalizacji?

*Zaznacz tylko jedną odpowiedź.*

- Tak
- Nie
- Inne: \_\_\_\_\_

28. Które warunki środowiskowe są kontrolowane w miejscu przechowywania?

*Zaznacz wszystkie właściwe odpowiedzi.*

- Temperatura
- Wilgotność
- Oświetlenie

29. Czy poziom wilgotności powietrza i temperatury jest rejestrowany i archiwizowany?

*Zaznacz tylko jedną odpowiedź.*

- Tak
- Nie

30. W jaki sposób opakowane są zbiory?

*Zaznacz wszystkie właściwe odpowiedzi.*

- w historycznych opakowaniach (np. opakowania producentów materiałów)
- przepakowane
- w opakowaniach nowych, normalizowanych np. PAT, ISO 18916, ISO 18906
- Inne: \_\_\_\_\_

31. Jaki procent zbiorów znajduje się w opakowaniach historycznych?

Zaznacz tylko jedną odpowiedź.

	1	2	3	4	5	6	7	8	9	10	
do 1	<input type="radio"/>	<input type="radio"/>	<input type="radio"/>	<input type="radio"/>	<input type="radio"/>	<input type="radio"/>	<input type="radio"/>	<input type="radio"/>	<input type="radio"/>	<input type="radio"/>	100%

32. Jaki procent zbiorów przechowywany jest w opakowaniach wtórnych?

Zaznacz tylko jedną odpowiedź.

	1	2	3	4	5	6	7	8	9	10	
do 1	<input type="radio"/>	<input type="radio"/>	<input type="radio"/>	<input type="radio"/>	<input type="radio"/>	<input type="radio"/>	<input type="radio"/>	<input type="radio"/>	<input type="radio"/>	<input type="radio"/>	100%

33. Jaki procent zbiorów przechowywany jest w w opakowaniach nowych, normalizowanych r PAT, ISO 18916, ISO 18906?

Zaznacz tylko jedną odpowiedź.

	1	2	3	4	5	6	7	8	9	10	
do 1	<input type="radio"/>	<input type="radio"/>	<input type="radio"/>	<input type="radio"/>	<input type="radio"/>	<input type="radio"/>	<input type="radio"/>	<input type="radio"/>	<input type="radio"/>	<input type="radio"/>	100%

34. Czy zbiory znajdują się pod stałą opieką dyplomowanego konserwatora dzieł sztuki posiadającego doświadczenie/wykształcenie w zakresie materiałów fotograficznych i/lub filmowych?

Zaznacz tylko jedną odpowiedź.

Tak

Nie

Inne: \_\_\_\_\_

35. Czy instytucja posiada pracownię konserwacji zbiorów?

*Zaznacz tylko jedną odpowiedź.*

Tak

Nie

Inne: \_\_\_\_\_

---

Ta treść nie została utworzona ani zatwierdzona przez Google.

Formularze Google

